

GEOLOŠKE KARTE KAO PODLOGE ZA ODRŽIVO PLANIRANJE SNABDEVANJA AGREGATIMA (NA PRIMERU REPUBLIKE HRVATSKE)



Vladimir Simić¹, Slobodan Miko², Boris Kruk², Željko Dedić², Dragana Životić¹, Nevena Andrić¹, Zoran Miladinović¹

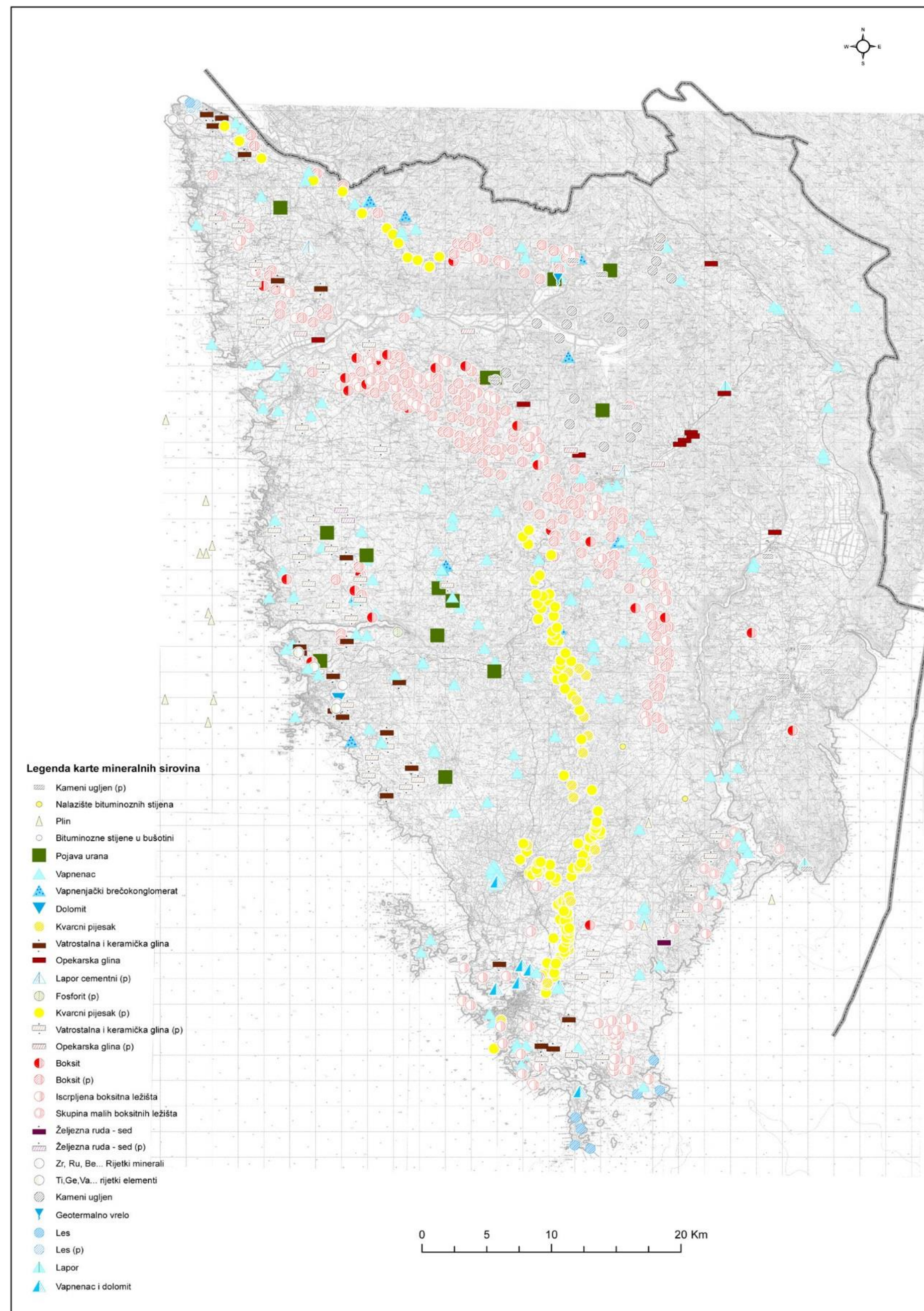
¹ Univerzitet u Beogradu, Rudarsko-geološki fakultet, Departman za ekonomsku geologiju, Đušina 7, 11000 Beograd, Srbija, e-mail: simicv@rgf.bg.ac.rs

² Hrvatski geološki institut, Sachsova 2, P.O.Box 268, 10000 Zagreb, Hrvatska, e-mail: slobodan.miko@hgi-cgs.hr

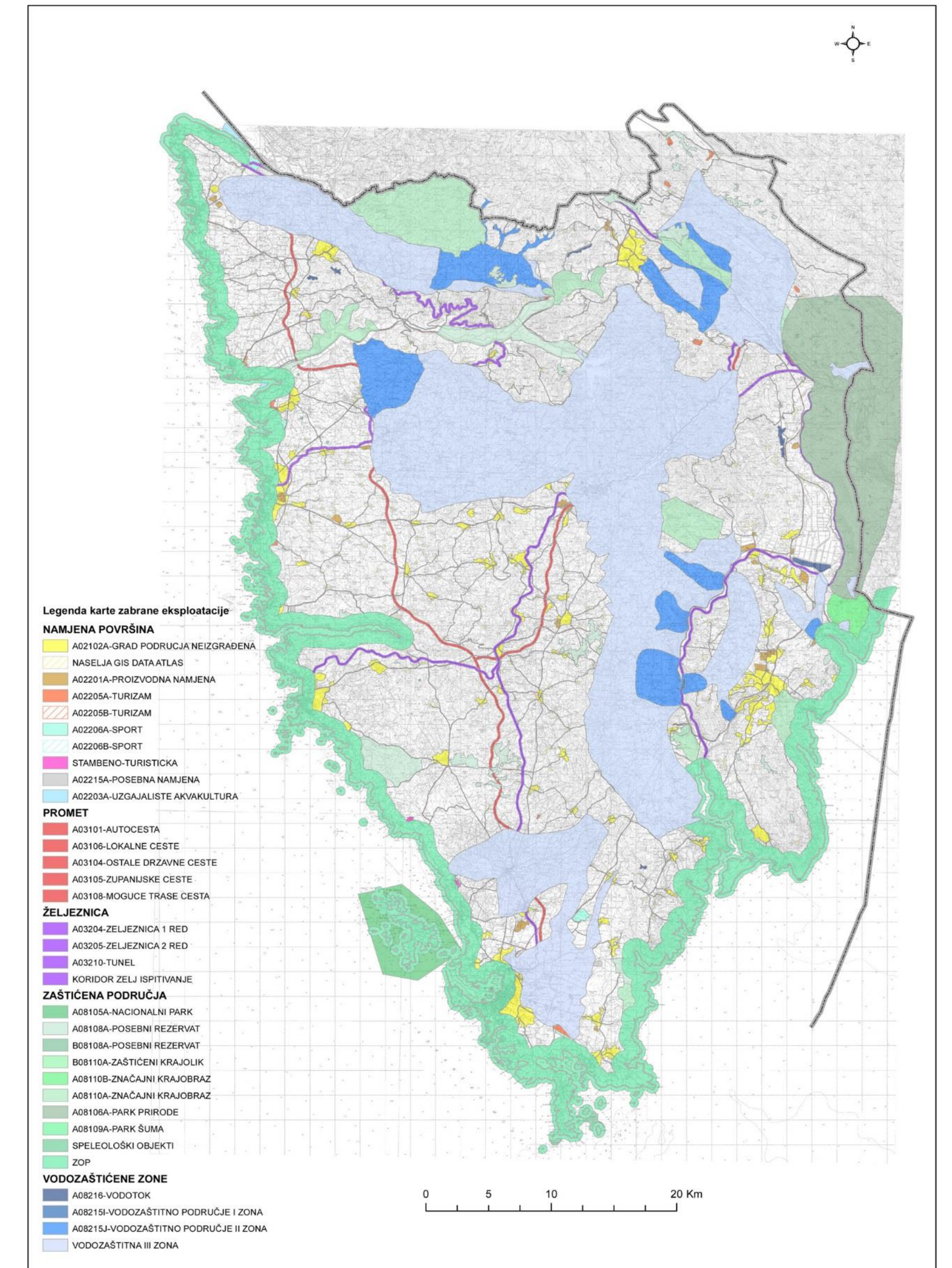
Adekvatne i kvalitetne geološke podloge predstavljaju prvi preduslov za dugoročno održivo planiranje u industriji mineralnih sirovina, pa samim tim i u industriji kamenih agregata. U Srbiji od geoloških podloga (karata) kada su u pitanju sirovine za proizvodnju agregata (tehničko-građevinski kamen, pesak i šljunak) za sada postoji samo Osnovna geološka karta u razmeri 1:100.000 i mineragenetska karta Srbije u razmeri 1:300.000, koja predstavlja prvi pomak ka izradi kvalitetne osnove za dalje planiranje.

Osnovni dokument kojim se utvrđuje način upravljanja mineralnim sirovinama i planira proizvodnja mineralnih sirovina na državnom nivou je Strategija upravljanja mineralnim sirovinama. U državama koje se odgovorno brinu o održivoj industriji mineralnih sirovina postoji i Mineralni plan kao krovni dokument iz koga proizlaze sva kasnija dokumenta i podloge (primer Austrije). S obzirom na količinski veliku proizvodnju sirovina za agregate u skoro svim državama, kao i preporukama EU da se maksimalno koristi domaća sirovinna baza u industriji agregata, smatramo da je potrebno imati i Plan snabdevanja agregatima.

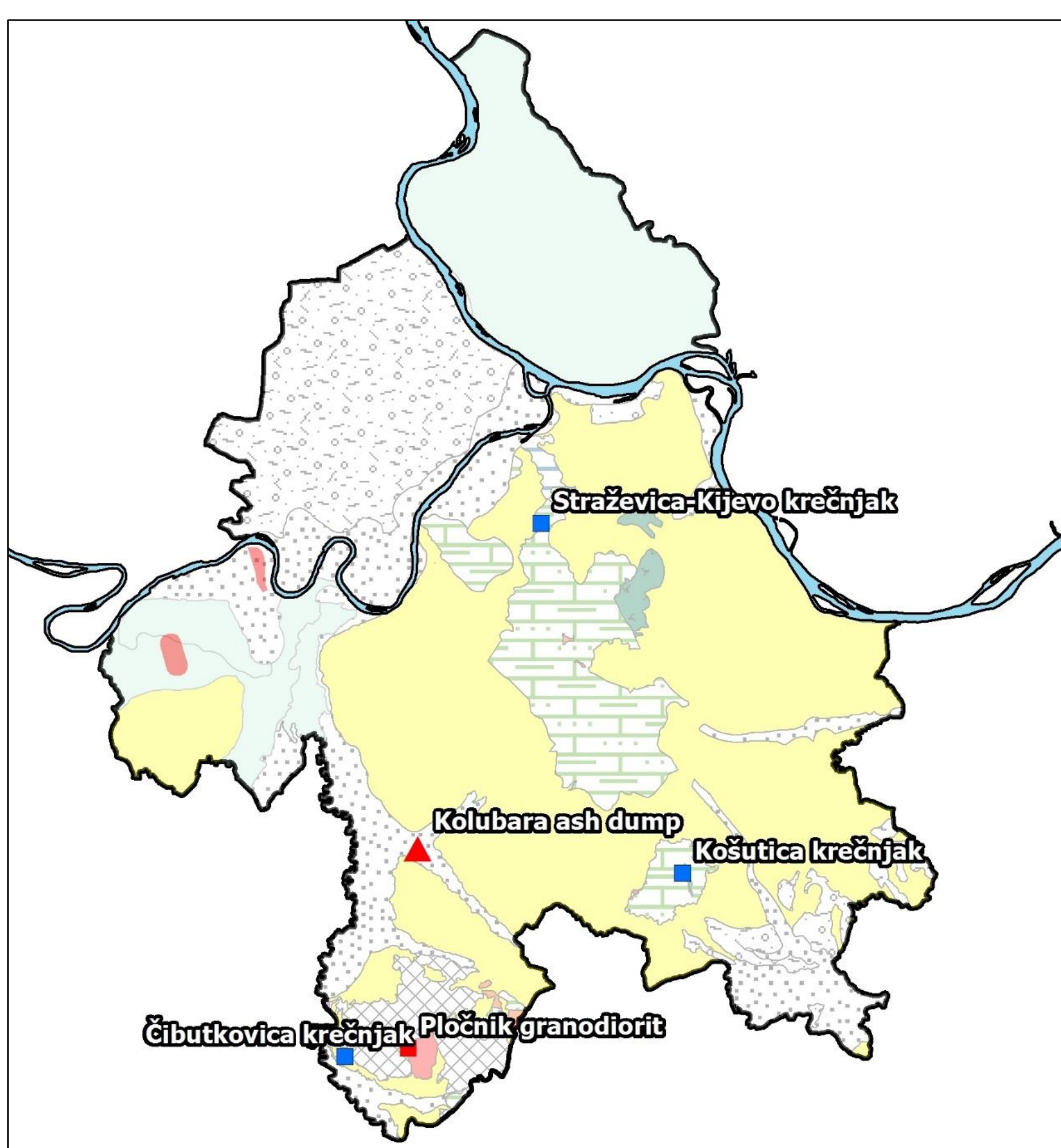
Osnova mineralne politike i strategije je geološka građa terena. Praksa je pokazala da geološke podloge na nivou države nisu dovoljno precizne za planiranje i da ih treba raditi na regionalnom nivou, a u pojedinim slučajevima i na lokalnom (opštinskom) nivou. Primeri dobre prakse su procene mineralnih resursa rađene još pre tridesetak godina u Institutu geoloških nauka u Velikoj Britaniji, austrijski mineralni plan, kao i Rudarsko-geološke studije koje se rade u Republici Hrvatskoj poslednjih godina, i koje su ovde ukratko prikazane. Takođe su prikazani i rezultati rada na sirovinnoj bazi Grada Beograda u okviru projekta SNAP-SEE.



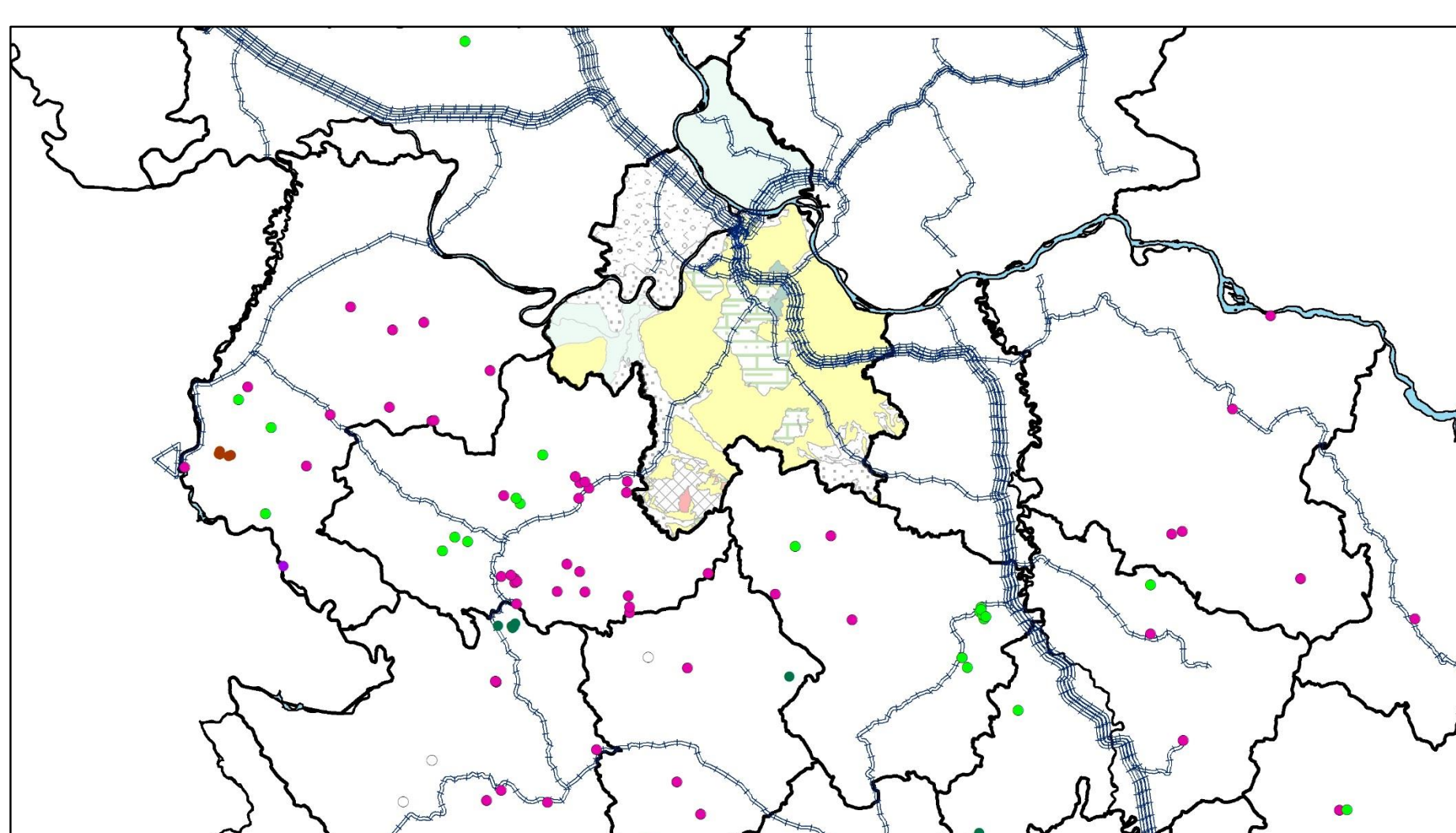
Slika 1: Pregledna karta mineralnih sirovina Istarske županije (RH)



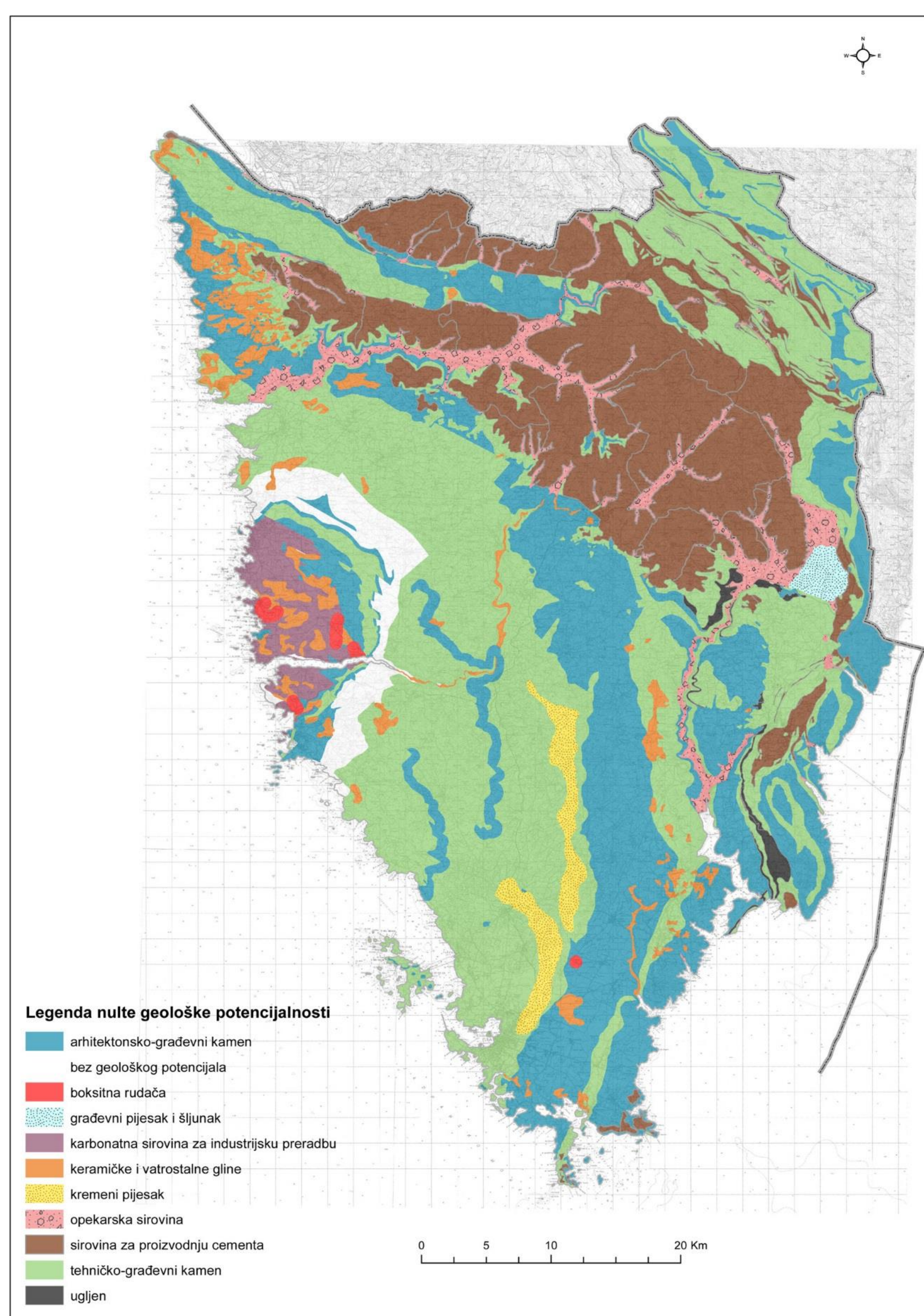
Slika 2: Područja zabranjena za eksploataciju mineralnih sirovina



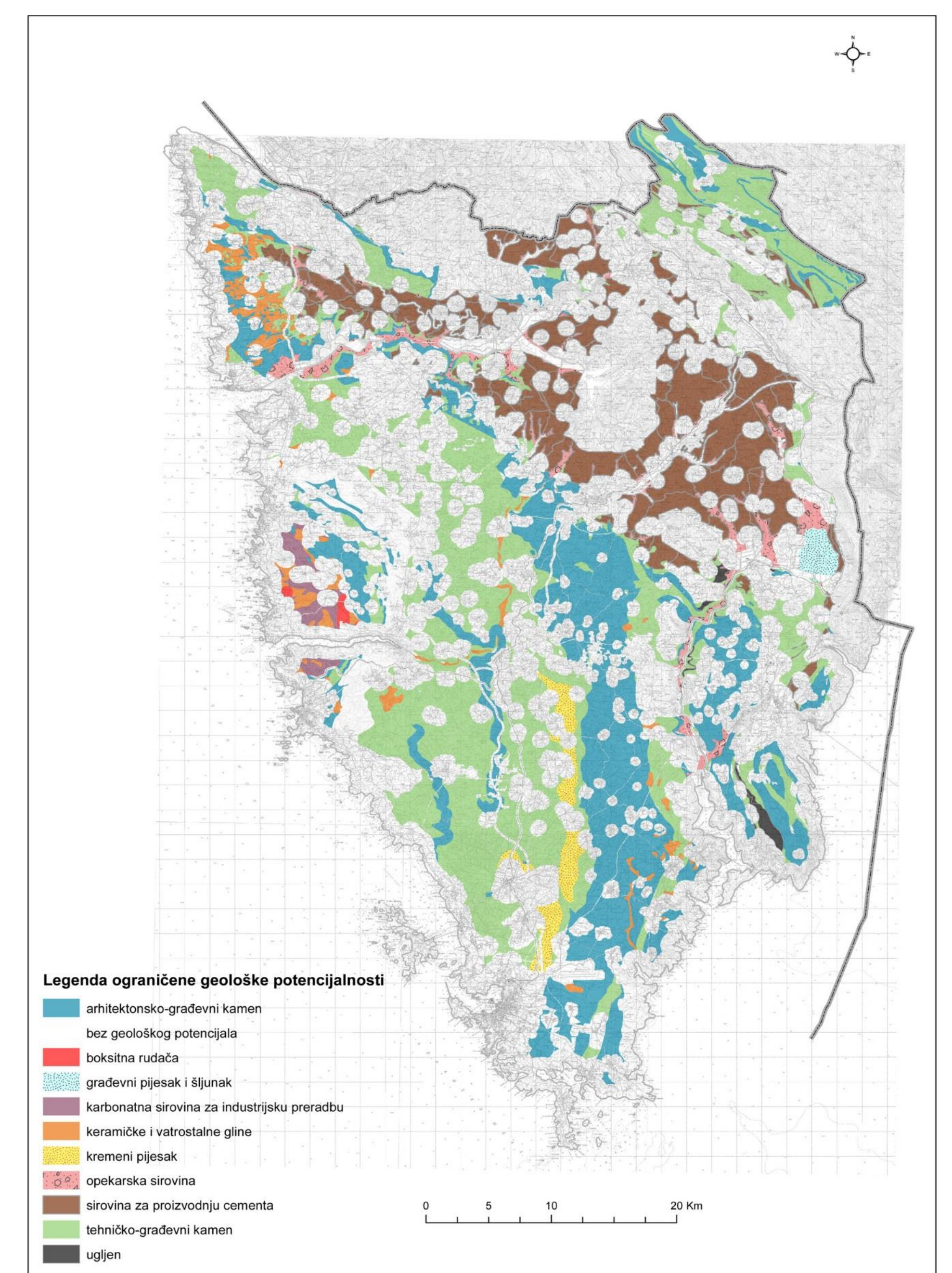
Slika 5: Litološka karta Beograda sa lokacijama proizvođača kamena i lokacijama pepelišta termoelektrana (kao izvorima potencijalnih sekundarnih agregata)



Slika 6: Lokacije kamenoloma van teritorije Beograda sa pozicijom pruga kao ekološki najprihvatljivijeg načina transporta kamenih agregata. Po istom principu može se dodati i mreža puteva. Sa karte se vidi značaj planiranja na nivou okruga (crne linije).



Slika 3: Karta potencijalnosti mineralnih sirovina Istarske županije (RH)



Slika 4: Karta realne potencijalnosti mineralnih sirovina Istarske županije

Od naročito značaja za planiranje snabdevanja kamenim agregatima je: pregled mineralnih sirovina sa opisom i rezervama, zatim prostorno planiranje, uticaj na životnu sredinu i dobre prakse, potencijalnost mineralnih sirovina, kao i GIS projekt mineralnih sirovina. Od dodatka u svakoj studiji se nalaze popis istražnih prostora i eksploatacionih polja, naknada za istraživanje i eksploataciju mineralnih sirovina, evidencija odgovora na anketne upitnike, rečnik pojmova i katalog istražnih prostora i eksploatacionih polja. Kompletna grafička dokumentacija je u razmeri 1:100.000 i obuhvata: litostratigrafsku kartu s pregledom mineralnih sirovina, kartu eksploatacionih i istražnih prostora, zatim napuštenih ležišta mineralnih sirovina, kartu geološke potencijalnosti mineralnih sirovina i kartu potencijalnih područja najpogodnijih za eksploataciju mineralnih sirovina (područja s mineralnim sirovinama koja nisu u konfliktu s ostalim korisnicima prostora). Smatramo da ovaj pristup održivom planiranju snabdevanja sirovinama za agregate može da se primeni i u Srbiji eventualno uz odgovarajuće izmene ili dopune.